

IDENTIFICACIÓN

PA-LE.12 (97)

BARRIO LITORAL ESTE HOJA 18

PLANEAMIENTO INCORPORADO: Plan Parcial - LE.1 "Miraflores I"

Identificación y Localización

Ordenación

Planeamiento y Gestión

Planeamiento incorporado:

Plan Parcial LE.1 "Miraflores I". Aprobación Definitiva: 04-03-99

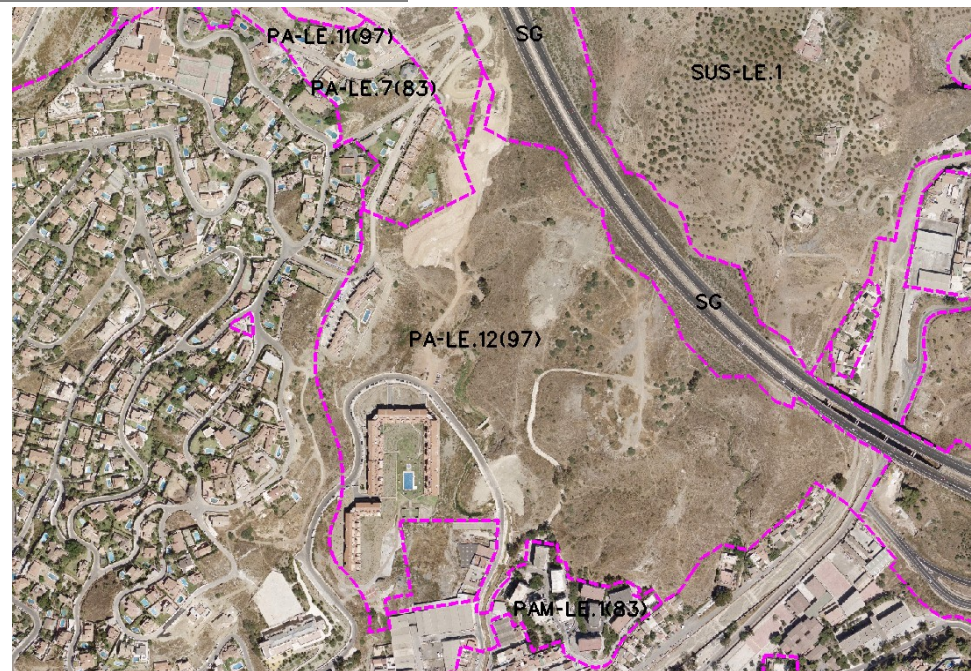
Gestión Urbanística:

Proyecto Reparcelación. Aprobación Definitiva: 07-06-99

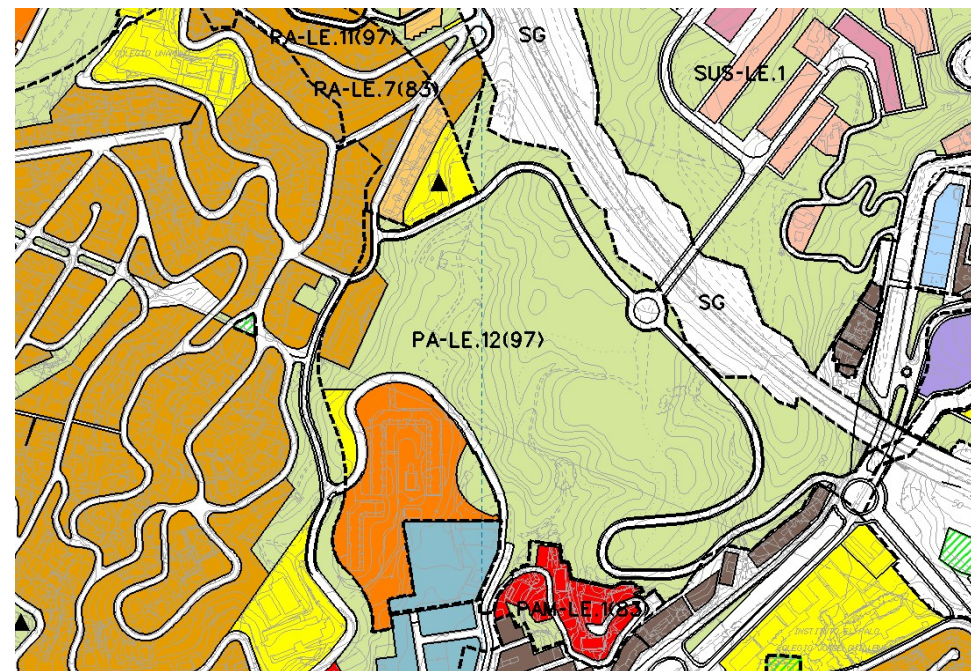
Convenio Urbanístico:

Convenio Urbanístico SUP-LE.2 San Antón, SUP-LE.1 Miraflores I y SUP-LE.4 Miraflores III. Aprobación Definitiva: 13-06-96

Plan Especial de Infraestructuras Básicas:



Ordenación Pormenorizada Completa



CONDICIONES

- 1.- Ordenanzas: Ciudad Jardín (CJ-2) y Unifamiliar Aislada (UAS-2).
- 2.- Sistemas locales: Verde: Vinculante según delimitación de plano de calificación. Incluye reserva dotacional de equipamiento.
- 3.- Repoblación forestal de la zona verde.
- 4.- En la ladera contigua al lindero oeste, se limitará la ordenanza a la UAS-2.
- 5.- Convenio suscrito.

DETERMINACIONES

SUPERFICIE DEL ÁMBITO:	196.835,00 m <sup>2</sup> s	Ie m <sup>2</sup> t/m <sup>2</sup> s:	0,084
EDIFICABILIDAD TOTAL:	16.534,14 m <sup>2</sup> t	Uso Global:	Residencial
APROV. MEDIO:	0,45 m <sup>2</sup> t/m <sup>2</sup> s	Uso C.	4,554
APROV. SUBJETIVO:	79.718,18 uu.aa	Excesos:	-4.421,71
EDIF. PROPIETARIOS:	17.505,09 m <sup>2</sup> t		